

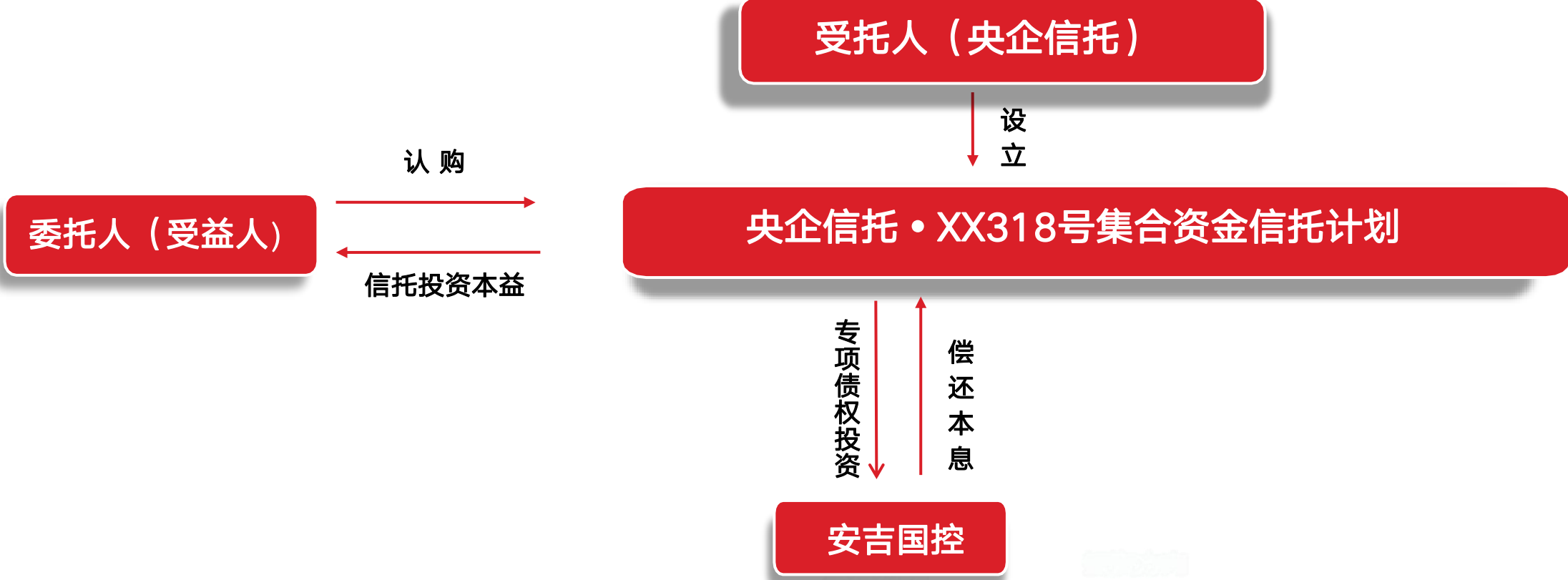


**央企信托·XX318号集合资金信托计划
推介材料**

产品要素

要素	内容
产品名称	央企信托·XX318号集合资金信托计划
受托人	央企信托有限责任公司
风险等级及产品类型	R2, 固定收益类
信托规模	5亿
信托期限	24个月
受益人业绩比较基准	100万 5.0%
付息方式	半年付息（6月20日、12月20日）
资金用途	其中不低于 80%的信托资金用于投资安吉国控的专项债权计划，不超过 20%投资于高流动性资产如银行存款、货币基金、国债、国债逆回购或我司管理的标准化债券池等。
发行人	浙江安吉国控建设发展集团有限公司（资产631亿，AA+发债平台，财政局100%控股）

产品交易结构



发行人简介

公司简介

浙江安吉国控建设发展集团有限公司，**安吉县财政局100%控股**，是安吉县负责基础设施建设和社会主义新农村建设的骨干企业，自成立至今，主要负责安吉县的城市基础设施项目建设、美丽乡村建设实施等方面的职能。经过多年来不断的发展，公司已经形成了较为清晰的主业框架，即城市基础设施建设、旅游开发、出租收入业务板块。公司收入和毛利润主要来源于基础设施建设、旅游开发业务，未来随着项目完工进入回款期间，公司营业收入将保持一定增长。

信用情况

联合资信于2023年7月19日，对其主体信用等级进行评级，主体评级结果为**AA+**，展望稳定。截至到2024年5月13日，本部**存续债券规模为155.07亿元**，**公募债**发行主体。

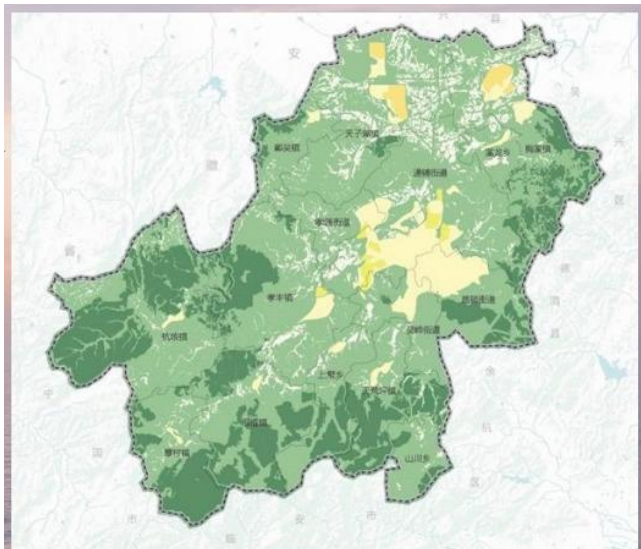
财务状况

截止2024年3月末，公司总资产规模为**686亿元**，年净利润2.5亿，**债券+银行融资占比93%**，融资利率极低，再融资能力极强！

安吉县基本情况介绍



- 安吉，位于长三角腹地，距离杭州仅一小时车程，有**杭州后花园**之称！
- 全县林木绿化率达到70%以上，系全国首个生态县和联合国人居奖获得县。为全国首批全域旅游示范区，以**第一名**成绩入围全国县域旅游综合实力百强县。
- 习近平总书记“**绿水青山就是金山银山**”理念诞生地、中国美丽乡村发源地和绿色发展先行地
- 2023年**一年**，安吉就陆陆续续**上市了7家企业**，涵盖新能源、元宇宙、生物医药等领域，上市数量追平了县内传统产业。其旅游业兴盛，呈现绿色家居、健康休闲、装备制造三大支柱产业格局，竹制品、椅业、白茶及生物医药产业具有一定知名度，产业特色较为鲜明，安吉县**目前有13家上市公司**，集群效应经济活跃。
- 2023年安吉县实现地区生产总值615.12亿元，人均GDP高于全国平均水平，一般预算收入**65.1亿**，其中税收收入59.2亿元，占比**90.92%**，财政收入质量极高！**人均可支配收入全市第一！**
- **安吉隐性债务已清零！**



免责声明

I. 本资料仅供参考，并不构成广告、销售要约或投资建议。投资有风险，选择需谨慎。产品过往业绩不代表未来表现，管理人管理的其他产品的业绩不构成产品业绩表现的保证。投资者购买前应当仔细阅读产品合同、代销风险揭示书等法律文件。

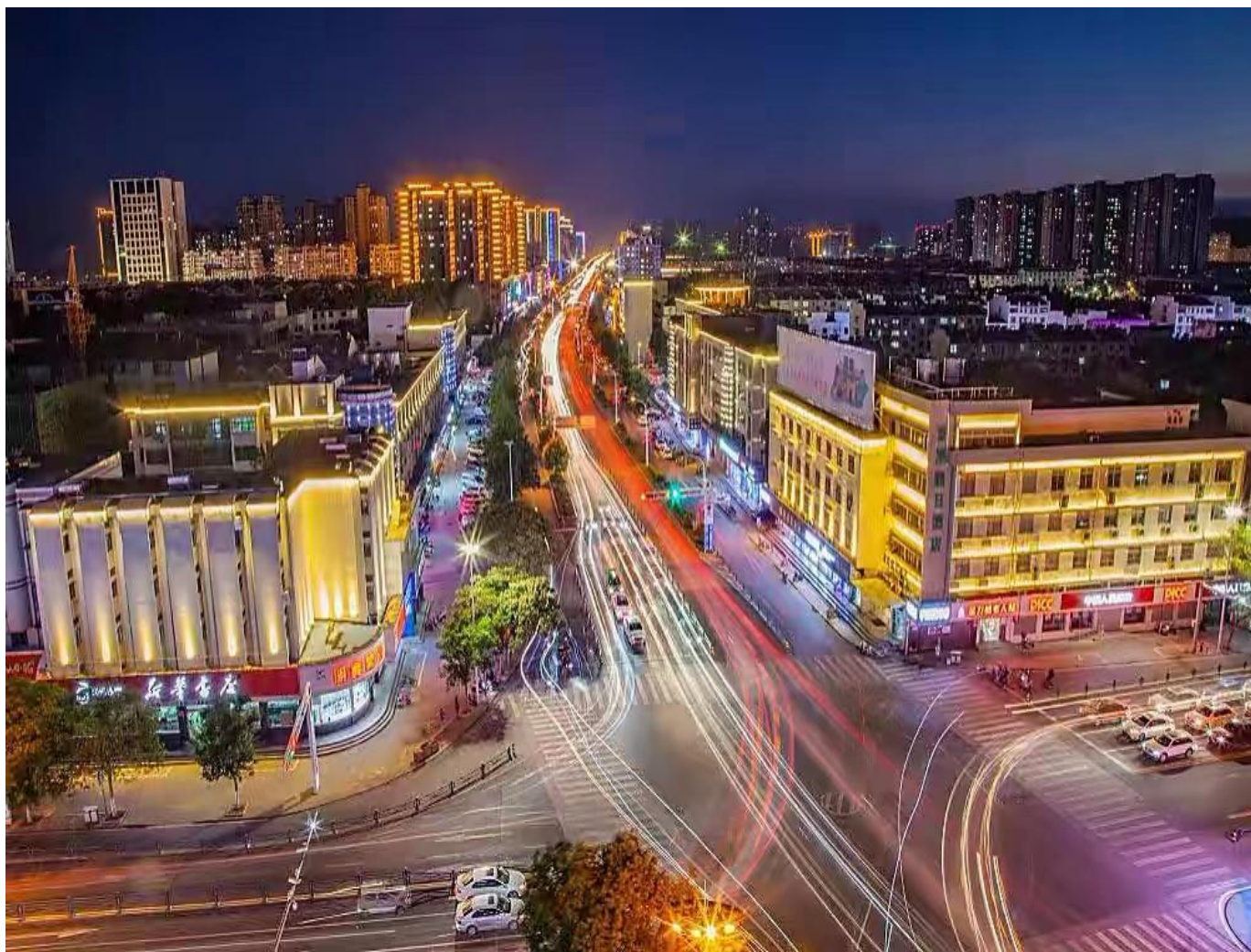
II. 本材料仅可以根据代理销售机构的安排使用，如用于内部培训或者必要时向代理销售机构认定的合格投资者提供，不得转载或向其他人传阅，未经许可，不得外传。

III. 本报告中所含来源于公开资料的信息，本公司对这些信息的准确性和完整性不做任何保证，也不保证所包含的信息及相关建议不会发生任何变更，本公司已力求材料内容的客观、公正，但文中的观点、结论及相关建议仅供参考，不代表任何确定性的判断。

IV. 本报告中所含来源于本公司的任何信息，包括过往业绩、产品分析及预测、产品收益预测和相关建议等，均不代表任何定性判断，不代表产品未来运作的实际效果或可能获得的实际收益，其投资回报可能因市场环境等因素的变化而改变。

V. 本报告及其内容均为保密信息，未经事先书面同意，本报告不可被复制或分发，本报告的内容亦不可向任何第三者披露。一旦阅读本报告，每一潜在阅读者应被视为已同意此项条款。

VI. 除本页条款外，本报告其他内容和任何表述均属不具有法律约束力的用语，不具有任何法律约束力，不构成法律协议的一部分，不应被视为构成向任何人士发出的要约或要约邀请，也不构成任何承诺。



欢迎垂询