

334号淮安政信
产品推介书

投资者注意事项

- 1、本文件信息仅作推介之用，具体条款请以《信托合同》和《信托计划说明书》等法律文件为准；
- 2、本材料中关于“投资收益”、“基准收益”、“业绩比较基准”等的表述，并不意味着受托人保证各类信托委托人取得相应数额的投资收益，亦并不意味着受托人保证信托财产不受损失；
- 3、本产品包括但不限于：政策风险、市场风险、信托财产独立性风险、管理风险，具体请以《信托合同》和《信托计划说明书》为准。



超强交易对手

融资方淮安市QJPCT控股集团有限公司（简称：QJPCT控股 **AA+**，**总资产596.99亿元**），担保方淮安市QPCS建设投资开发有限公司（简称：QPCT **AA**，**公开发债主体**，**总资产234.76亿元**），融资方实控人为**淮安市清江浦区人民政府**，担保方实控人为**淮安市人民政府国有资产监督管理委员会**，融资方是清江浦区**最大**平台，在当地的地位不可或缺，具有较强的**区域专营性**，担保方淮安市重要的基础设施建设主体，在淮安市城市建设和经济发展中具有**重要地位**；



区域财政实力强大

2020年，淮安市实现地区生产总值**4025.37亿元**，一般公共预算收入**264.2亿元**，清江浦区位于淮安市主城区，是淮安市地理位置中心，2020年，清江浦地区生产总值**580亿元**，总量位居全市**前列**；

目录

CONTENTS

- 01 产品要素
- 02 交易对手分析
- 03 增信措施分析
- 04 区位情况介绍



01

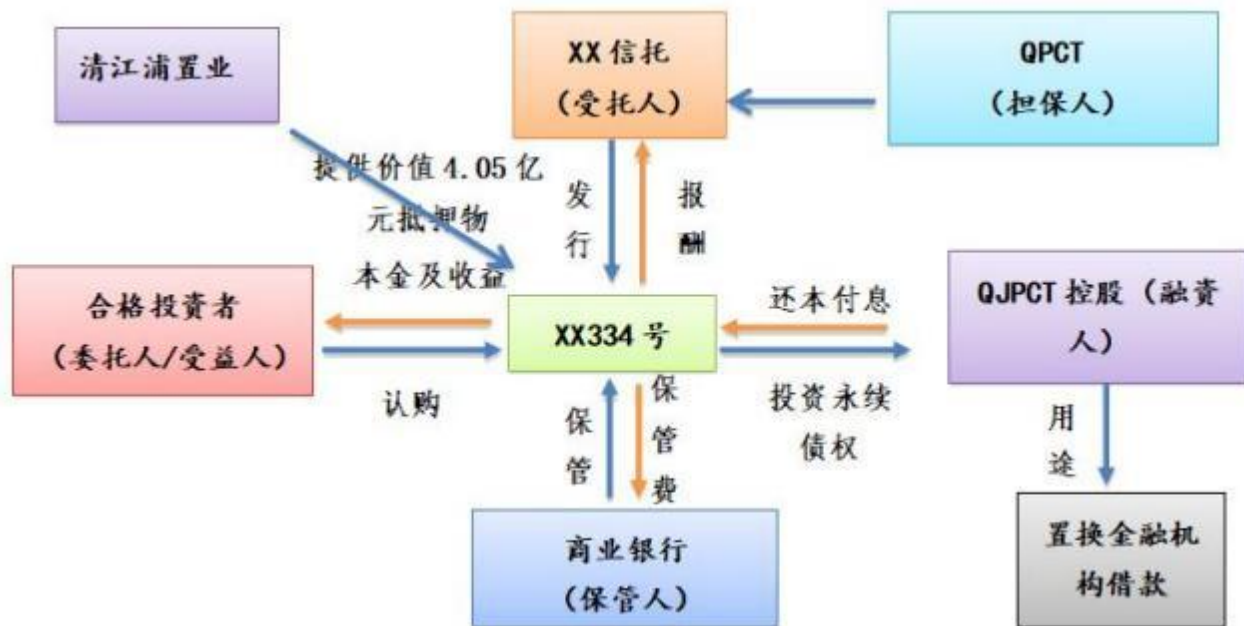
产品要素



产品要素表

产品名称	淮安政信集合资金信托计划		
信托期限	24个月	信托规模	4亿
投资领域	基础设施类	付息方式	成立满一年（年付息）
资金投向	资金最终用于偿还金融机构借款		
融资方	淮安市QJPCT控股集团有限公司（AA+）	担保方	淮安市QPCS建设投资开发有限公司（AA）
预期收益率	100万-300万： 7.6% - 7.8%（税后）		
增信措施	① 淮安市QPCS建设投资开发有限公司为本项目提供不可撤销的连带责任担保。 ② 子公司清江浦置业提供价值4.05亿元1415街区1标段土地及在建工程抵押。		

交易结构





02

交易对手分析



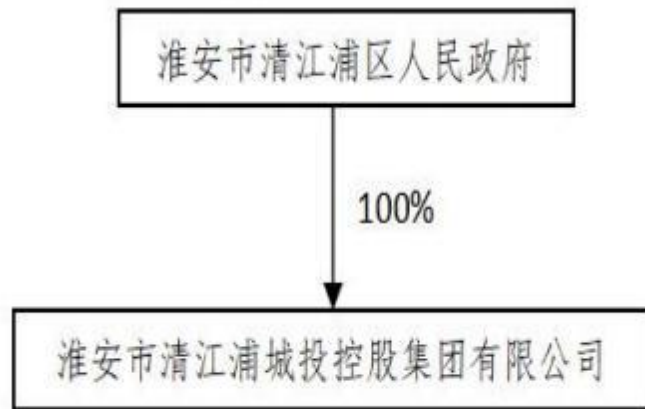
融资方-QJPCT控股 (AA+)

淮安市QJPCT控股集团有限公司 (AA+) 是由淮安市清江浦区人民政府批准成立的大型**国有资产运营公司**，注册资本（实缴）50亿元，实际控制人为**为淮安市清江浦区人民政府**。

QJPCT控股是清江浦区最重要的土地整理开发和基础设施投资建设主体，是清江浦区**最大的平台**，城投控股业务地位突出，应收账款主要为清江浦区财政局，其回款安全稳定。

QJPCT控股作为清江浦区政府重点发展的国有资产管理公司和建设任务主体，在支持地方经济建设中承担着重要的任务，得到了清江浦区政府在政策和财政上的大力支持。

股权结构图：



近年来，公司资产总额增长较快，至2021年中，总资产596.99亿元，所有者权益204.78亿元。2020年，公司共实现营业收入21.97亿元，营业收入持续稳定增长，具有较强的盈利能力和偿债能力。

根据“全国企业信用信息公示系统”显示公司**无异常信息**。

远东资信对融资人的主体评级为**AA+**，评级展望为稳定，评级展望维持稳定。



03

增信措施分析



担保方-QPCT (AA)

QPCT是由淮安市清江浦区人民政府批准、由淮安新城投资开发有限公司控股、由**淮安市人民政府国有资产监督管理委员会**最终控制的国有独资公司，注册资本（实缴）10亿元。

股权结构图：



公司主要负责淮安市清江浦区的土地开发、基础设施建设及安置房开发。公司主营业务收入主要由土地开发收入、基础设施建设收入、安置房开发收入、会展收入和其他业务收入构成。作为淮安市重要的基础设施建设主体，在淮安市城市建设和经济发展中具有**重要地位**，具有一定的**区域垄断性**。其他应收款均为政府机关及国有企业，回款安全稳定。

2019年末、2020年末，公司的总资产分别为192.33亿元、234.76亿元，所有者权益合计分别为59.57亿元、79.02亿元。资产质量良好，资产规模随业务发展和收益的增加稳步增长。

根据“全国企业信用信息公示系统”显示公司**无异常信息**。

中诚信国际确定QPCT主体信用等级为**AA**，评级展望维持稳定。



04

区域情况介绍

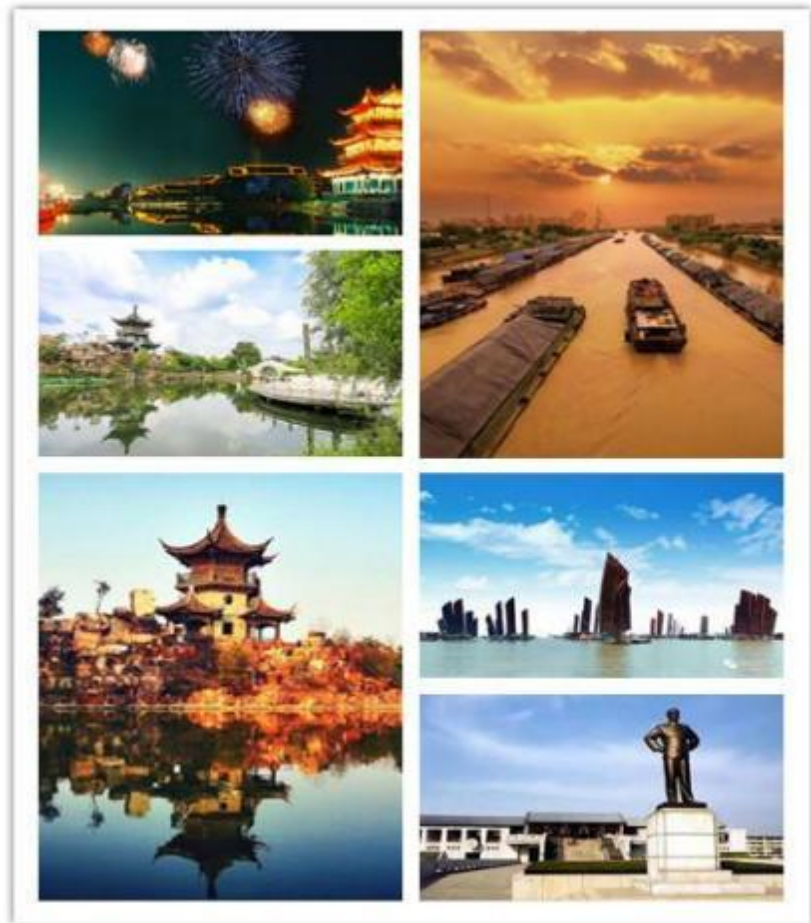


区域介绍——淮安市

淮安位于江苏省中北部，江淮平原东部。地处长江三角洲地区，是苏北重要**中心城市**，南京都市圈紧密圈层城市，淮河生态经济带首提首推城市，坐落于古淮河与京杭大运河交点，为淮扬菜的主要发源地之一，是江淮流域古文化发源地之一。

淮安市已初步形成了一个以高等级公路为主骨架，公路、铁路、航空并举的立体化大交通网络，凸显了淮安在江苏乃至长三角地区的**交通枢纽地位**。

2020年，全市实现地区生产总值4025.37亿元，淮安市实现一般公共预算收入264.2亿元。



区域介绍——清江浦区

2016年6月，批复撤销淮安市清河区、清浦区两区，成立清江浦区，隶属于江苏省淮安市，位于淮安市主城区，于淮安市地理**位置中心**。

清江浦区古黄河、里运河、大运河、淮河入海水道四水穿城，区内公路、铁路、水路四通八达，京沪、宁淮、宁连等多条高速在境内交汇，新长铁路纵贯全境，京杭大运河等多条流域性航道通江达海，紧邻淮安民航机场，是苏北重要的区域性**交通枢纽**。

经济方面，2020年，清江浦地区生产总值（GDP）580亿元，一般公共预算收入30.19亿元；总量位居全市前列，2019年10月，入选2019年度全国综合实力百强区。



A red arrow-shaped graphic pointing to the right, centered on a white background. The words "THANK" and "YOU" are written in white, uppercase, sans-serif font inside the arrow. Two thin black horizontal lines extend from the left and right sides of the arrow's shaft.

THANK YOU